

De waarde van het krijtland

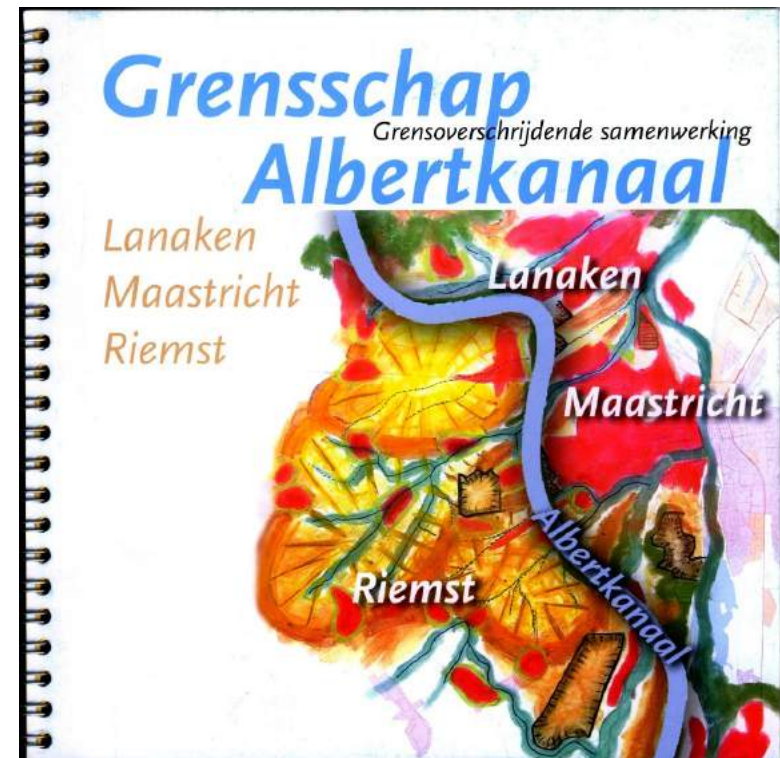
Dr. Pieter Caljé

Kon. LGOG

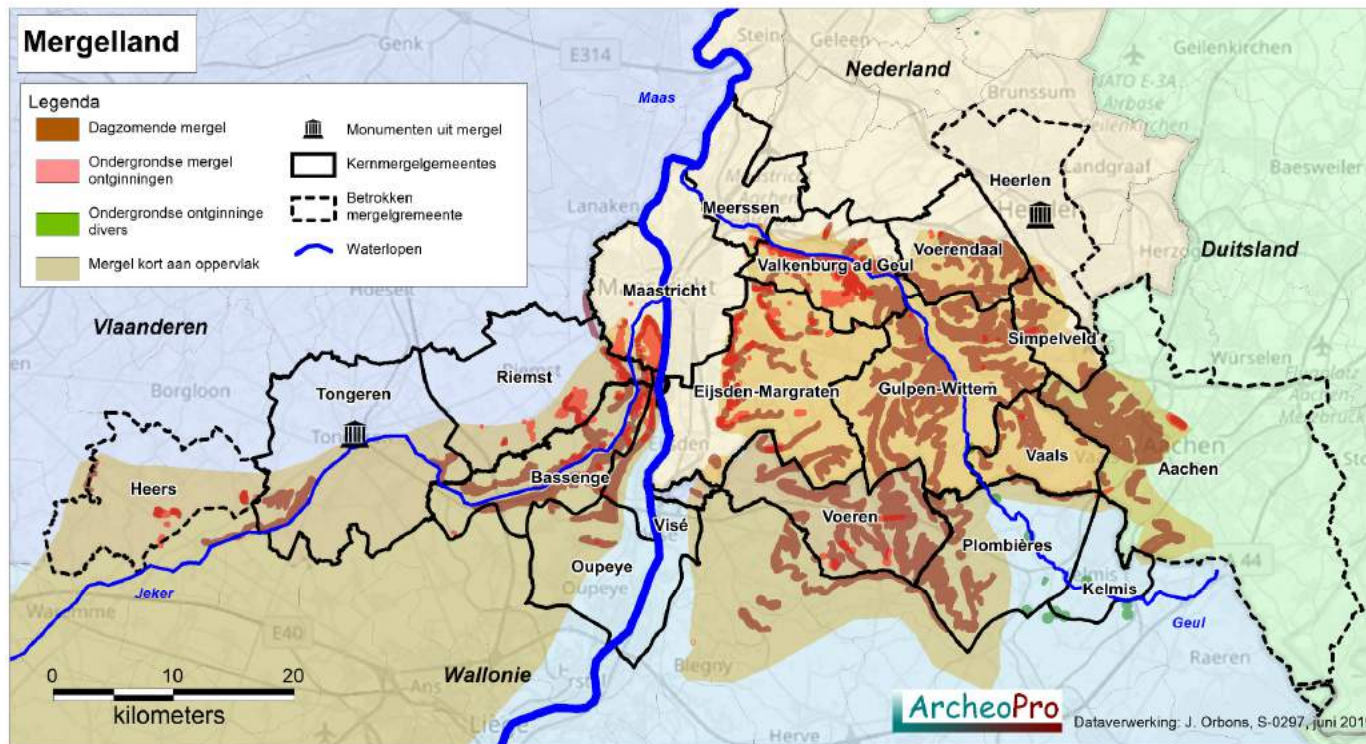
29-1-2020

Ter introductie

- Universiteit Maastricht: landschap als erfgoed
- Kon. LGOG: commissie landschapsgeschiedenis
- Landschapsgeschiedenis -> interdisciplinair
- Grensschap Albertkanaal: grensoverschrijdend project geschiedenis landschap op locatie zichtbaar maken



Waar het krijt dagzoomt



Beperking en uitgangspunt

- Slechts oppervlakkig mozaïek dat indruk rijkheid onderwerp moet geven
- Nederlands perspectief: kennis in nationale kaders
- Hoop: met Vlaamse en Waalse partners tot uitwisseling perspectieven te komen - > leren we onszelf beter kennen
- Landschap als fysiek en symbolisch landschap

Is het krijtland uniek?

Geologie – Natuur – Landschap → Cultuurhistorie

Juist cultuurhistorie maakt krijtland uniek – enorme creativiteit waarmee de geologische laag van het krijt intensief benut werd op steeds weer nieuwe wijzen – vanaf 250.000 jaar geleden tot heden

Dagzomend krijt hele geschiedenis mensheid bepalend in deze streek

Groot engagement met krijt en zijn geschiedenis. Raakt hart identiteit van het gebied

Het geologisch verhaal

Geologie: vorming Krijt en vuursteen; Mosasaurus

- Internationaal perspectief: subtropische vs koude Krijtzee (Svents Klint); heel andere flora en fauna
- Rol vondst Mosasaurusschedel in herdefiniëring tijd: ontstaan deep time. Cuvier
- Naturalisten 19^{de} eeuw
- Fossilencultus, Bèr, Lars nu
- Presentatiemogelijkheden nu (vgl Krasiejow Polen)

Vuursteen – de eerste mensen

Het cruciale belang van vuursteen

- Vuursteen: olie of elektriciteit voor prehistorie – van Belvédèremens tot aan Neolithicum
 - Neanderthaler
 - Banholt, Rijckholt en Valkenburg: centrum NW Europa
- Waarom niet in ME en vroeg-moderne tijd?
Vuurwapenindustrie Luik

Neanderthalersite Veldwezelt-Lanaken



Vuursteen – moderne tijd

- 19^{de} eeuw tot 2005: keramische ovens, wegverharding etc
- Garcet: vuursteensymboliek. Vuursteen als pacifistisch-religieus symbool
- Vredesmars 1961; Conferentie voor Wereldburgers 1980
- Europees symbool Hoop en Vrede
- Art Brut

Toren van Garcet – Eben Emaël



Mergelwinning

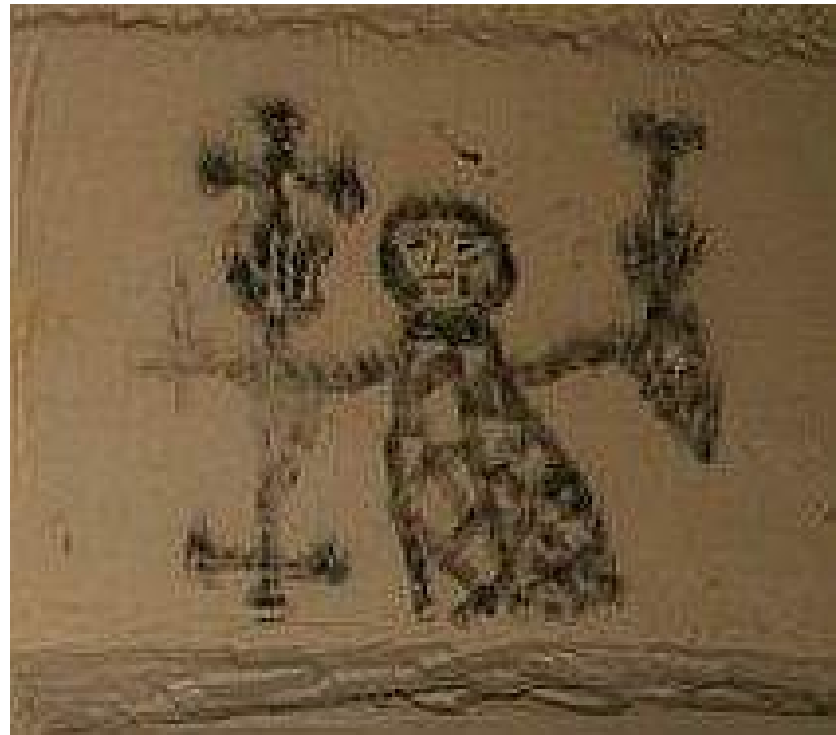
- Romeinse tijd: dagbouw.
Heerlen, Tongeren
- Hoge ME tot 20^{ste} eeuw
ondergronds
- Nabijheid dichtbevolkt gebied:
exploitatie op industriële schaal
– hier verschil met elders
- SOK: hoe precies gedaan? Welke
technieken? Periodisering?
Eigendom? ->Engagement lokale
bevolking

Gebruik mergel

- Bouwmateriaal (villa's, kerken,
kastelen, vestingen,
carrèboerderijen)
- Mergel ten behoeve van de
landbouw – zure löss veel
vruchtbaarder door toevoeging
mergel
- Later: kalk t.b.v. kunstmest
- Cementindustrie

Volkscultuur in de onderaardse groeves

- Oudst bewaarde tekeningen volkscultuur (rond 1300)
- Opschriften geven kijk op geschiedenis vanuit bottom up-perspectief
- Probleem: hoe te conserveren?



Mergel, macht en religie

Een landschap van status en macht

Kasteelruïne Valkenburg



Een religieus-wetenschappelijk onderaards landschap

Catacomben Valkenburg



Krijt en oorlog

- Mergel bij vestingbouw
- Onderaardse groeves als schuilplaats in tijden van oorlog
- WO II: Eben Emaël; Albertkanaal als vesting in kalk om België heen:
- Louis Paul Boon: Mijn kleine oorlog
- Duitse oorlogsindustrie in grotten
- NATO-grot; atoomschuilkelder

Albertkanaal als Belgische Grebbelinie



Toerisme en krijt

- Fascinatie voor grotten en heuvelland als on-Nederlands
- Symbolisch landschap: on-Nederlandse landschap
- Heimans: Ons Krijtland 1911
- Ontstaan toeristisch landschap als onderdeel post-agrarische landschap
- Dilemma toerisme: hoe te voorkomen dat je landschap waar de toeristen voor komen door het toerisme degradeert? Hoe is dat in het verleden aangepakt?

Halma 1711



Een modernistisch en Wederopbouwlandschap

Een strategische kalkindustrie



Industriële archeologie



Het natuurlijk krijtlandschap

Natuur als symbolisch landschap.
20^{ste} eeuw: natuur als waarde
(Heimans, Natuurmonumenten,
jaren '70, Natura 2000,
biodiversiteit)

**Taluds Albertkanaal als biotoop voor
klaverblauwtje** (foto Gabriël Erens, Natuurpunt)



Kalkgraslanden

Bemelerberg



- Van waardevolle drieslanden (mest)
- Naar waardeloze schraallanden (productiemaximalisatie landbouw t.g.v. kunstmest)
- Nu: essentiële landschappen vanwege biodiversiteit

Thema's voor de toekomst

- Biodiversiteit
- Klimaatverandering – deep time
- Landbouwtransitie en duurzaam bodemgebruik
- De reorganisatie van het landschap als post-agrarisch landschap - herbestemming
- Dilemma's toerisme; conservering en presentatie
- Authenticiteit en nieuwe mergelbouw

Belang geopark: zet aan tot innovatie

- Toerisme
- Betrokkenheid bevolking vergroten en gebruiken
- Educatie
- Conservering – bijv. onderaards landschap
- Kennisvermeerdering – ook al door euregionaal in plaats van nationaal perspectief te creëren
- Al die losse elementen in één geheel – één verhaal – ondergebracht
- Samenwerking over de grens