

Bovenste Bos in Egen

Door hellingbossen, beekdalen en pittoreske dorpjes

Het Krijtlandpad

ZES ETAPPES

Het Krijtlandpad is een rondgaande wandelroute van ruim negentig kilometer, met Maastricht als begin- en eindpunt. Er zijn zes etappes, waarvan er twee voor Nederlandse begrippen erg heuvelachtig zijn. Houd daar rekening mee als je je tocht gaat plannen. Controleer ook altijd op de website van Wandelnet of je over de meest actuele route beschikt. Natuurlijk kun je ook je eigen etappes maken. Veel dorpen onderweg zijn goed bereikbaar met de Arriva buslijnen 57 en 350 en onderweg zijn genoeg horecagelegenheden voor een tussenstop. Wat denk je van een pauze bij 't Hijgend Hert, de enige echte Nederlandse berghut op een hoogte van 270 m?



Al twintig jaar slingert het Krijtlandpad door het prachtige Heuvelland in het zuiden van Limburg. Samen met zes vrijwilligers onderhoud ik de markeringen van deze route. Ook verbeteren we het pad als het daardoor nóg mooier wandelen wordt. Door de route door meer natuur en over meer onverharde paden te laten gaan, bijvoorbeeld. Ik neem je mee naar mijn favoriete gebieden op het Krijtlandpad.

TEKST BRITTA SCHMIDT

Tussen de enorme beukenbomen van het Onderste en Bovenste Bos is het stil. Ik wandel over het brede bospad dat vrijwel al het geluid dempt. In mijn jaszak trilt mijn telefoon. Op het schermje verschijnt het bericht dat me welkom heet in België. Zo gaat dat hier, dicht op de grens. Een paar meter rechts van het pad wandel ik al in het buitenland. Ik loop 'mijn' etappe van de route, van Slenaken via het Drielandpunt naar Vaals. Ruim twintig kilometer met veel stijgen en dalen. Heuvelachtiger krijg je het niet in Nederland. In mijn rugzak heb ik stickers, schroefjes, plaatjes, een hamer en zelfs een vochtig sponsje. Groen uitgeslagen markeringen zijn met een paar vegen weer snel goed zichtbaar te maken. Bij de boom met het kruisbeeld sla ik linksaf. Het pad slingert het bos uit en precies daar staat het perfecte bankje. Je kijkt er uit over de glooiende hellingen, zover het oog reikt, naar de hoog gelegen donkere bosrand in de verte en naar het boerenpad dat tussen de weilanden afdaalt naar Terziet. Een vergezicht om letterlijk bij stil te staan.



Uitzicht op Terziet vanaf Bovenste Bos

Struingebied Wolfhaag

Na het donkere, dichte Vijlenerbos daal ik af richting het open veld. Daar ligt natuurgebied Wolfhaag, een weids en glooiend grasland dat zich zachtjes tegen de voet van het hellingbos vlijt. Nog niet zo lang geleden was het gewoon agrarisch land. Tot Stichting Ark het kocht en omvormde tot een natuurlijk, (nat) struweelrijk grasland. Nu loop je er door het hoge gras met overal waterstroompjes en bronnetjes, graften en heggetjes. En het fijne is dat het een struingebied is: je mag er lopen, zitten of liggen waar je maar wilt. Een perfecte plek voor een picknick.

In het gebied graast een kudde indrukwekkende zwarte Schotse hooglanders. De grote runderen met dikke, wollige vacht en brede hoorns kijken je van een afstandje vaak nieuwsgierig aan. Voor mij zijn het eerlijk gezegd ook een stelletje lastpakken. Ze hebben altijd jeuk en schuren en schurken tegen alles wat ze maar tegenkomen. Ook de mooie paaltjes met geel-rode markering van het Krijtlandpad moesten het ontgelden. De kleuren werden van de stickers gewreven, de paaltjes gingen om. Gelukkig kwam boswachter Michel Cabollet (het gebied is inmiddels overgedragen aan Staatsbosbeheer) in het voorjaar van 2018 te hulp met nieuwe, langere en stevigere palen, die hij diep de grond insloeg. Het lijkt te helpen, maar vind je een beschadigd of omver geduwd paaltje? Meld het direct via Meldpunt Wandelen (zie kader).

“Routewijzigingen bedenken we vaak zelf,” vertelt Yolanda de Boer, padcoördinator van het Krijtlandpad, “maar hier deed Stichting Ark ons het voorstel om wandelaars door het natuurgebied te laten lopen in plaats van eromheen. Ik was direct erg enthousiast, want dat is natuurlijk veel mooier. We konden zo een stuk asfaltweg met auto's en fietsers vermijden. De etappe werd dus niet alleen groener, maar ook veiliger.” En wees niet verbaasd als je er Belgische wandelaars treft, de GR 128 valt hier samen met het Krijtlandpad.

MELDPUNT WANDELEN

Op een Lange-Afstand-Wandelpad (LAW), Streekpad of NS-wandeltocht kun je weleens iets tegenkomen wat niet in orde is. Twee keer per jaar controleren vrijwilligers de routes, maar toch kan er door vandalisme, bomenkap of een wegwerkzaamheid een markering ontbreken of er slecht aan toe zijn. Kom je zoiets tegen op je wandeling? Meld het dan via meldpuntwandelen.nl. Dan wordt geprobeerd om het probleem zo snel mogelijk op te lossen.

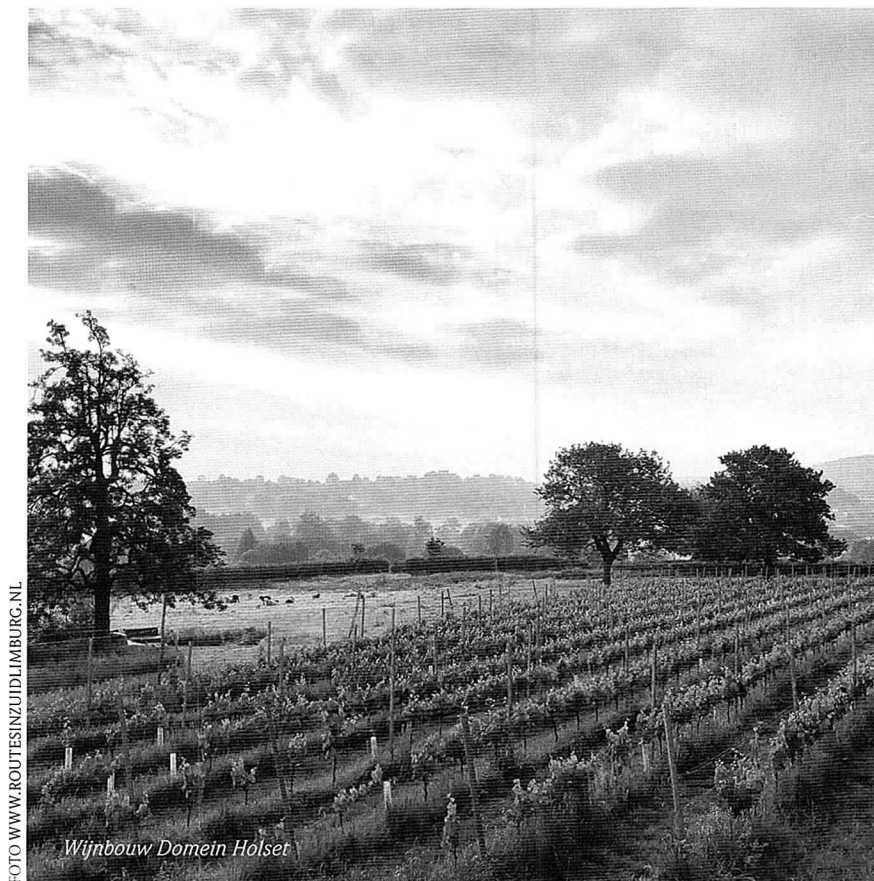


FOTO: WWW.ROUTESINZUIDLIMBURG.NL

Wijnbouw Domein Holset

Holset

Wie het hele Krijtlandpad loopt, wandelt via het Drielandpunt en het altijd gezellig drukke Vaals richting Gulpen. Daar ligt, wat verscholen in de glooiende velden, één van de mooiste dorpjes op de route: Holset. Ik wandel op een grijze middag het dorp in, naar het hooggelegen natuurstenen kerkje. Binnen is het behaaglijk warm en het ruikt er naar brandende kaarsjes. Al eeuwenlang komen hier pelgrims, op zoek naar troost en genezing. Ze vullen er, net als ik, uit het grote bruine vat een flesje water. Gewijd water uit de oude Lambertusbron, in het jaar 692 gezegend door de Heilige Lambertus.

Weer buiten zie ik tussen de huizen door het nieuwe Holset: op de voormalige velden staan hier sinds 2008 wijnranken. Domein Holset, gevestigd in een statig, fraai gerestaureerd pand tegenover de kerk, opende begin 2017 zijn deuren. “We hebben zo’n 6,5 ha wijngaard”, vertelt eigenaar Marianne Blijdesteijn me. “Gedeeltelijk in Holset en gedeeltelijk wat verderop, bij Vijlen. Het zijn zowel klassieke als moderne *cool climate* rassen, die hier goed gedijen. We maken er mooie mousserende wijnen van.” Het domein met proeflokaal en de winkel is op vrijdag, zaterdag en zondag tussen 11.00 en 17.00 uur open voor rondleidingen en proeverijen. Je proeft er de Bruut, de Prins en, hoe kan het ook anders, de Dame van Holset. Wie niet verder wil lopen, kan hier blijven slapen in een van de kamers of in de vakantiewoning.



FOTO GUIDO JANSSEN

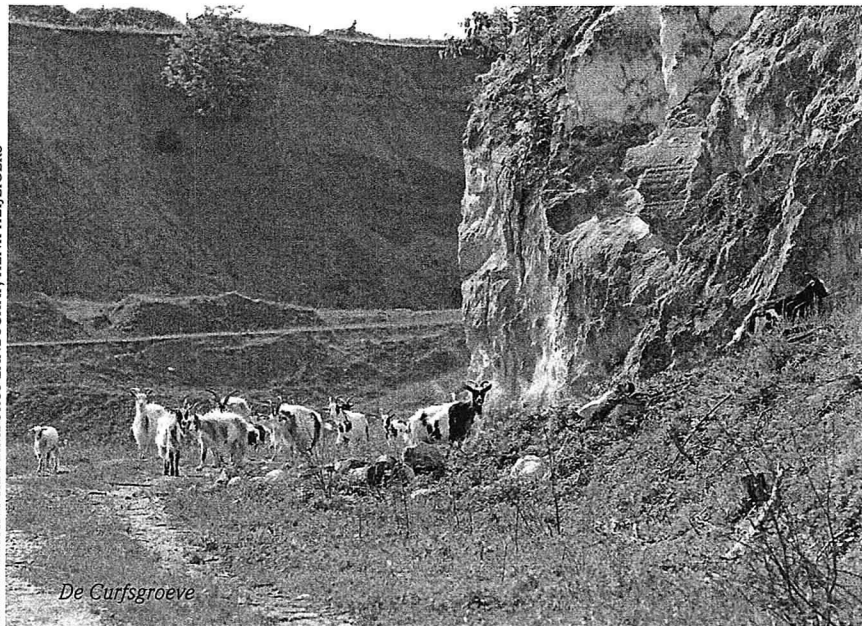


FOTO STICHTING HET LIMBURGS LANDSCHAP, HENK HEIJLIGERS

De Curfsgroeve

Met mijn man Marc wandel ik van Valkenburg naar Maastricht. Hij is ook een van de zeven vrijwilligers en controleert de laatste etappe van het Krijtlandpad. Samen met padcoördinator Yolanda verlegde hij een deel van de route, waardoor wandelaars nu nog meer van het landschap kunnen genieten.

Bij Geulhem steken we schuin een hellingbos in. Het is de laatste beklimming op het Krijtlandpad. Het brede pad slingert langzaam omhoog tot aan een grote, stalen trap midden in het bos. Gelukkig met een goede leuning, want ik ben gezegend met een aardige dosis hoogtevrees. Nog even dertig meter steil omhoog. Maar het is de moeite waard: even later staan we samen uit te hijgen op het uitzichtpunt. We kijken vijftig meter de diepte in. De Curfsgroeve, met steile, hier en daar loodrechte wanden. Aan de westkant is de mergel goed te zien. Een paar enorme gele brokstukken liggen op de bodem van de groeve – zo te zien nog niet zo lang geleden naar beneden gekomen. Ruim zeventig jaar lang werd hier mergel gewonnen, nu is de groeve eigendom van het Limburgs Landschap. Door het bijzondere microklimaat is het een uniek leefgebied voor vlinders en salamanders. Aan de overzijde klautert een kudde landgeiten behendig omhoog, zich niks aantrekkend van de steile helling onder hun poten. In 2018 werd het mogelijk om het Krijtlandpad over het hooggelegen pad langs de rand van de groeve te leiden. “Meer natuur, meer onverhard,” zegt Marc, “dat is ons hier zeker gelukt. En je krijgt zo letterlijk een kijkje in de historie van het landschap”. Een nieuw pareltje op de route. ●

WANDELAARS WELKOM

Wandelaars Welkom is hét landelijke keurmerk voor horeca- en logiesbedrijven waar je als wandelaar bijzonder welkom bent. Je kunt er rekenen op extra service: vriendelijke openingstijden, wandelroutes of -kaarten en voor noodgevallen is er een EHBO-set aanwezig. Maar bovenal kijkt een Wandelaars Welkom-bedrijf niet raar op van vieze wandelschoenen! Op het Krijtlandpad vind je zeven overnachtingsmogelijkheden met het keurmerk. Volop keuze dus.